

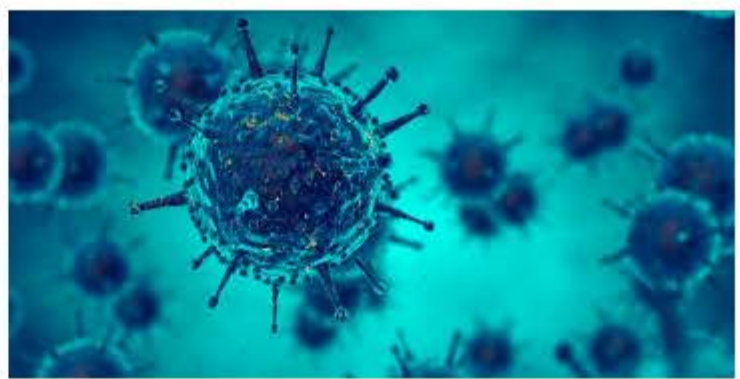
La salud y la enfermedad

son partes integrales de la vida, del proceso biológico y de las interacciones medio ambientales y sociales.

- **LA SALUD** es un estado de bienestar o de equilibrio que puede ser visto a nivel subjetivo o a nivel objetivo. El término salud se contrapone al de enfermedad, y es objeto de especial atención por parte de la medicina y de las ciencias de la salud.
- **LA ENFERMEDAD** es la de "Alteración o desviación del estado fisiológico en una o varias partes del cuerpo, por causas en general conocidas, manifestada por síntomas y signos característicos, y cuya evolución es más o menos previsible".



Tipos de enfermedades:



- **LAS ENFERMEDADES INFECCIOSAS** son causadas por microorganismos patógenos como las bacterias, los virus, los parásitos o los hongos. Estas enfermedades pueden transmitirse, directa o indirectamente, de una persona a otra. Las zoonosis son enfermedades infecciosas en los animales que pueden ser transmitidas al hombre.)

- **LAS ENFERMEDADES NO INFECCIOSAS** pueden referirse a enfermedades crónicas, las cuales duran largos períodos de tiempo y que progresan lentamente.

Como se transmiten las enfermedades:

- **La transmisión por contacto directo** requiere de contacto físico entre una persona infectada y una persona susceptible o no infectada.
- **La transmisión indirecta** ocurre cuando la persona infectada tose o estornuda, en este momento los agentes infecciosos se encuentran en el aire e impactan en objetos o individuos..



El sistema inmunitario:

- Es el sistema de defensa del cuerpo contra las infecciones. El sistema inmunitario ataca a gérmenes invasores y nos ayuda a mantenernos sanos. La respuesta de este sistema frente a los patógenos se denominan respuesta inmunitaria
- Compleja red de células, tejidos y órganos especializados que reconocen las sustancias extrañas, principalmente los microorganismos patógenos (causantes de enfermedades), como bacterias, virus, parásitos y hongos, y defienden al cuerpo contra ellos.



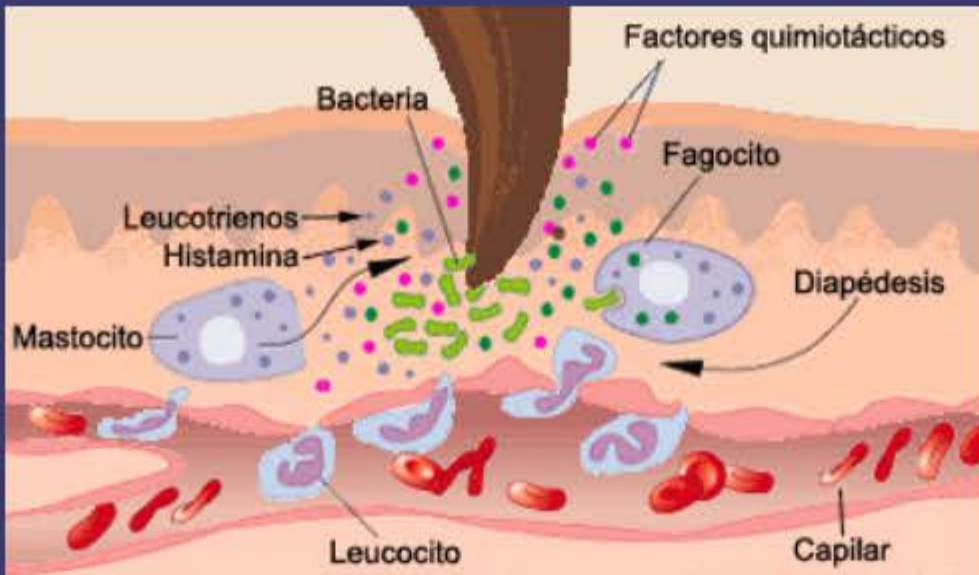
La inmunidad innata:

- La inmunidad innata actúa contra todo patógeno que invada el organismo, no está especializada en combatir unos patógenos determinados y no otros.
- Consiste en barreras que impiden que los materiales dañinos ingresen en el cuerpo.

La inmunidad específica:

- Se desarrolla a lo largo de la vida, al tomar contacto con distintos patógenos, y es específica para cada uno de ellos. La proporcionan los linfocitos y ciertas sustancias fabricadas por ellos. Su respuesta inmunitaria consta de diversos procesos.

REACCION INFLAMATORIA



RESPUESTA HUMORAL

